

## Cloud Security Services - SSL Zertifikat installieren

Das Webfiltering für die SAI Netze werden so umgestellt, dass die Filter-Regeln auch auf verschlüsseltem https Verkehr angewendet werden können (sog. "SSL Interception").

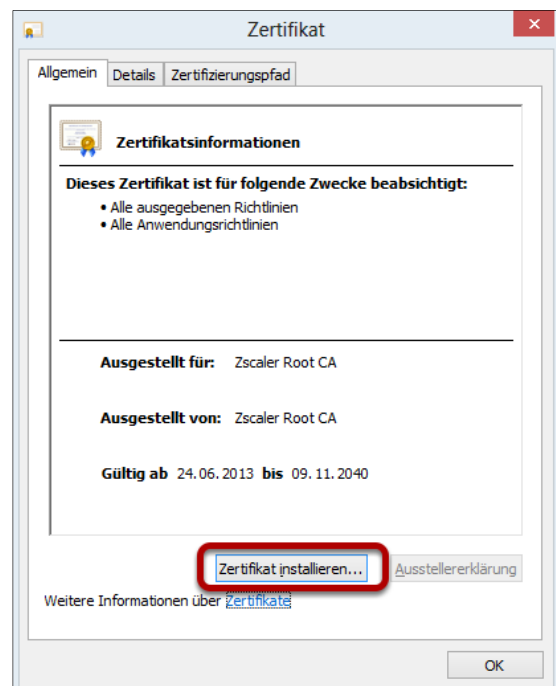
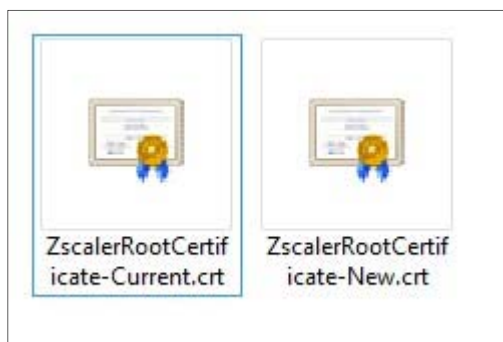
Zur Aktivierung dieser Funktionalität muss auf jedem Endgerät innerhalb des SAI-Bildungsnetzes folgende Cloud-Zertifikate in den richtigen Zertifikatsspeicher ("Vertrauenswürdige Stammzertifizierungsstellen") importiert werden:

- ZscalerRootCertificate-Current.crt
- ZscalerRootCertificate-New.crt

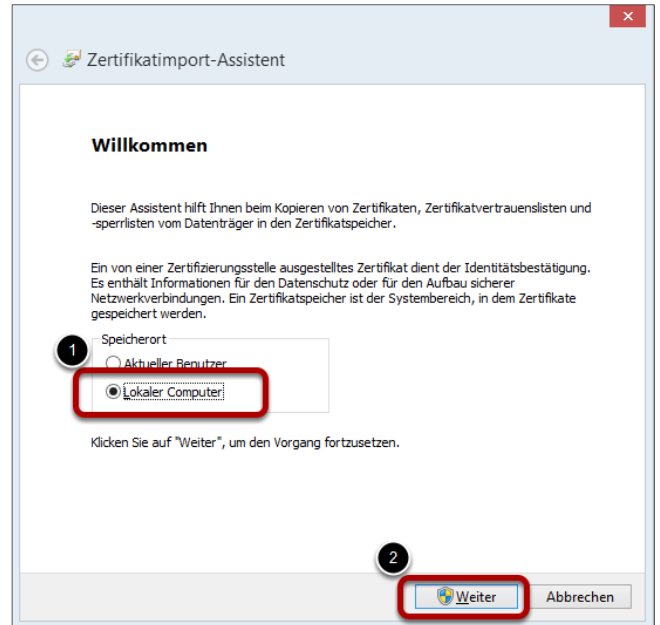
Die folgenden Seiten bieten eine Schritt-für-Schritt Anleitung für den manuellen Zertifikatsimport.

### Import für Internet Explorer/Chrome

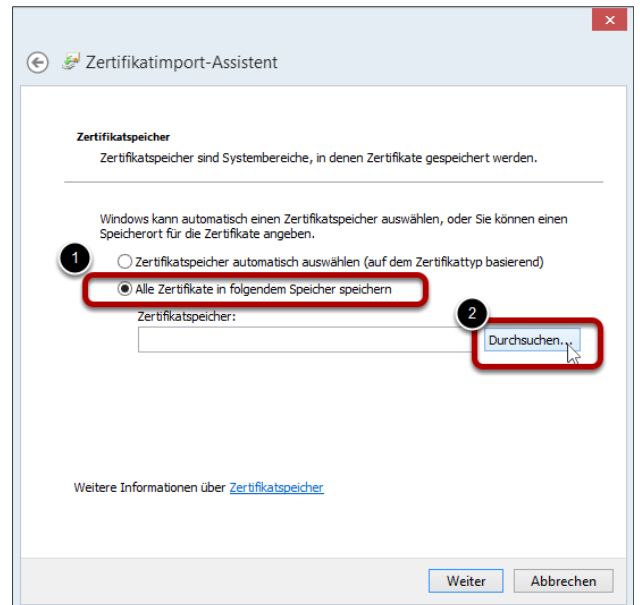
Loggen Sie sich als Administrator ein und Doppelklicken Sie auf die Datei "ZscalerRootCertificate-Current.crt". Danach klicken Sie auf **Zertifikat installieren**.



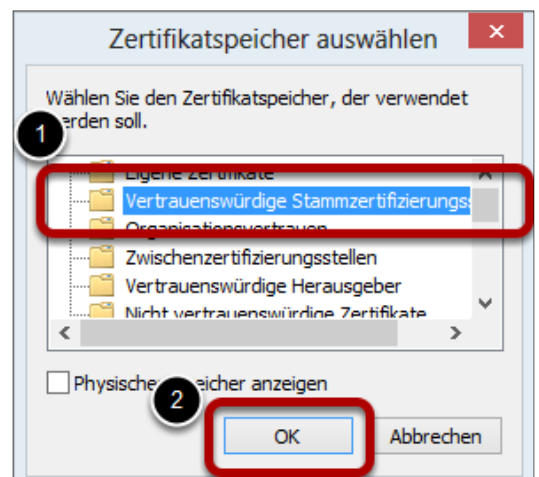
Wählen Sie **Lokaler Computer** aus und klicken Sie auf **Weiter**.



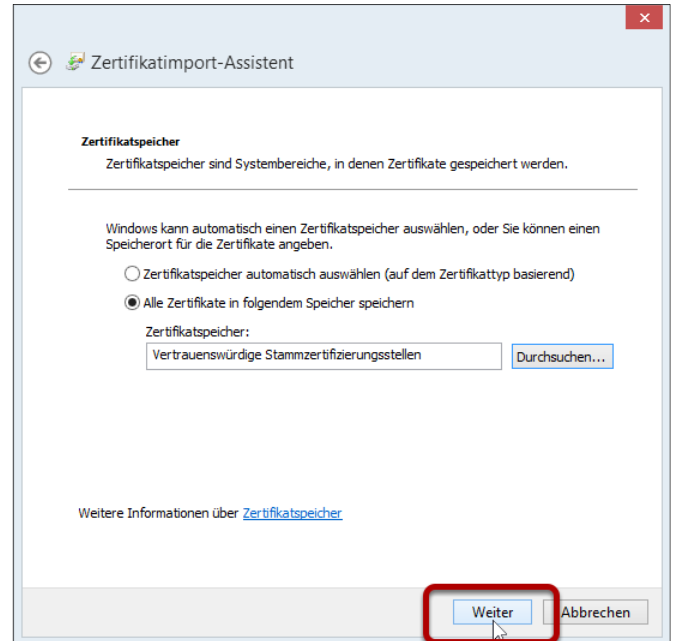
“Alle Zertifikate in folgendem Speicher speichern” auswählen und auf **Durchsuchen** klicken.



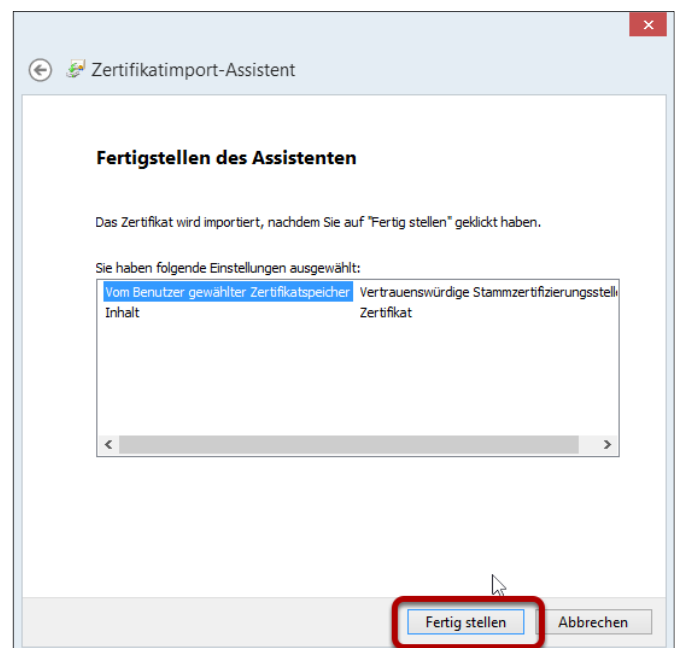
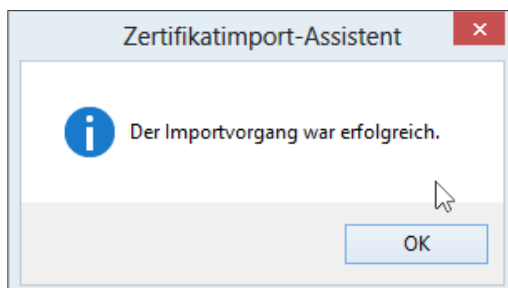
**Vertrauenswürdige Stammzertifizierungsstellen** auswählen und mit OK bestätigen.



Klicken Sie auf **Weiter**.



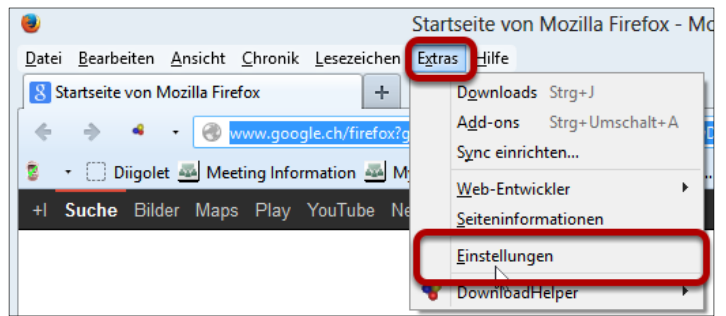
Mit einem Klick auf **Fertig stellen** schliessen Sie die Installation ab.



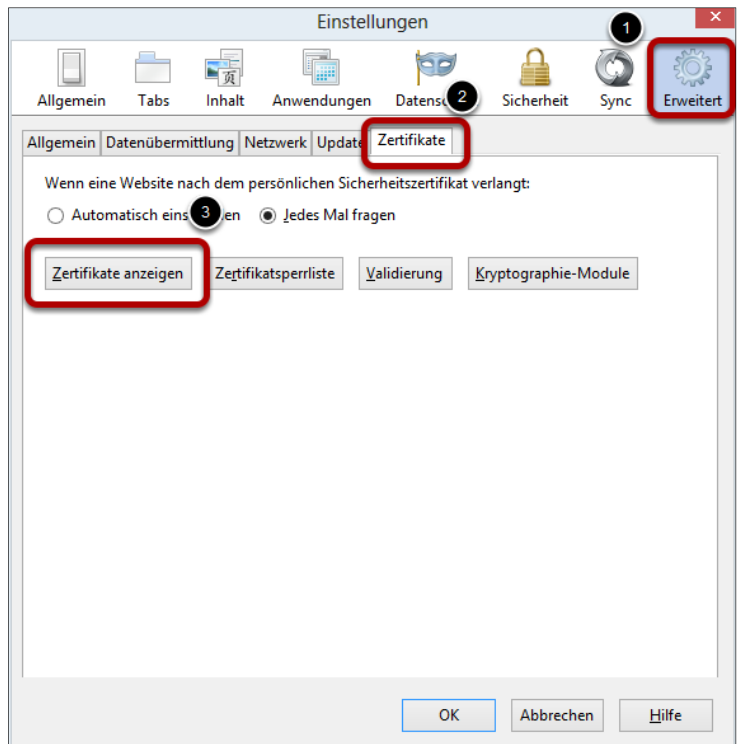
Führen Sie dieselbe Installation auch mit der Datei „ZscalerRootCertificate-New.crt“ durch!

## Import für Firefox

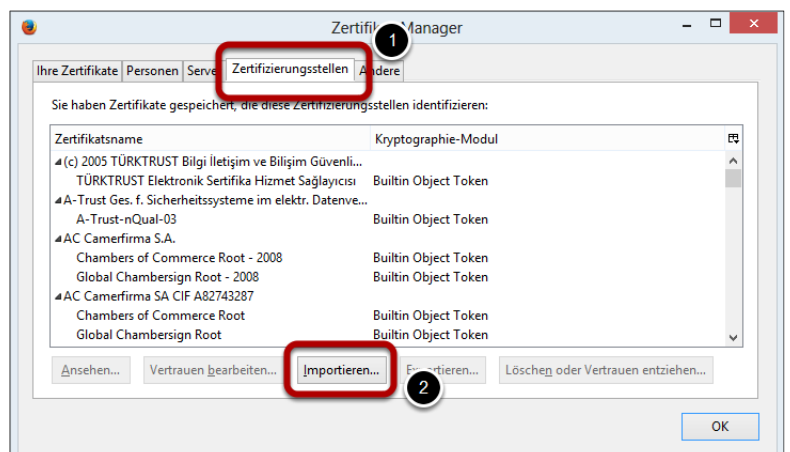
Im Firefox unter **Extras Einstellungen** auswählen.



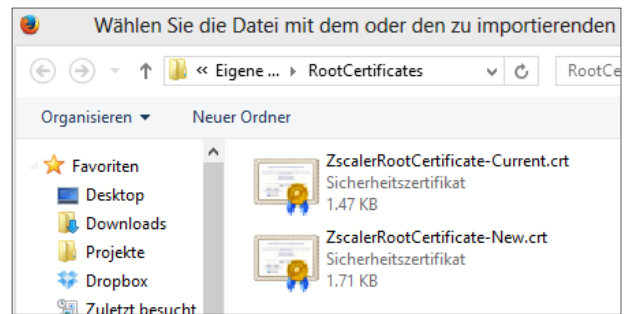
In den **Einstellungen** auf **Erweitert – Zertifikate** klicken und dann **Zertifikate anzeigen** auswählen.



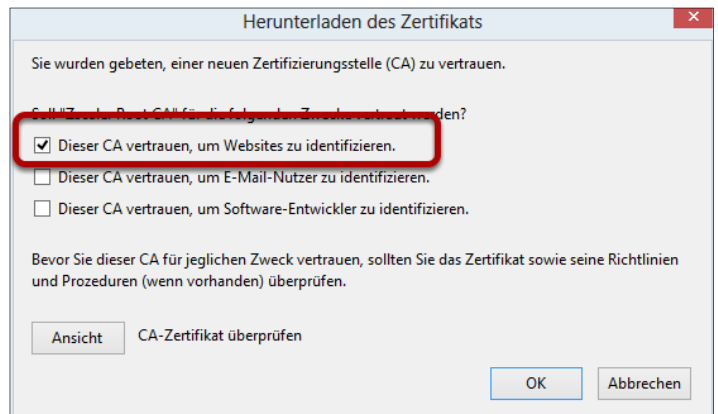
Im Reiter **Zertifizierungsstellen** auf **Importieren** klicken.



Dann im Explorer das Zertifikat ZscalerRootCertificate-Current.crt durch **Doppelklick** auswählen.

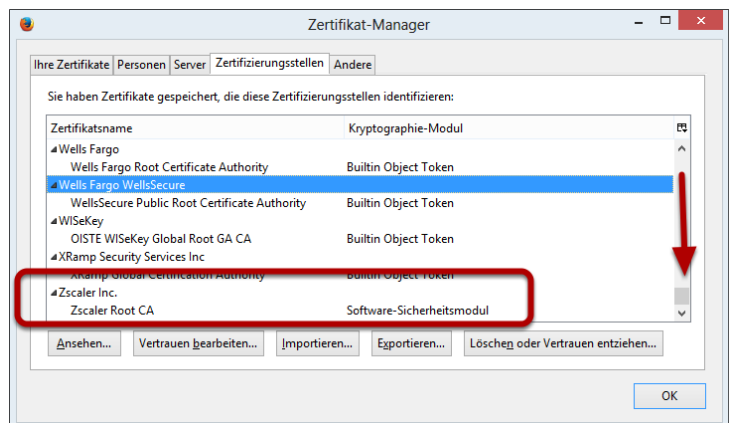


Häkchen bei „**Dieser CA vertrauen, um Websites zu identifizieren**“ und mit **OK** bestätigen.



Im Zertifikats-Manager kontrollieren, ob das Zscaler-Zertifikat installiert wurde.

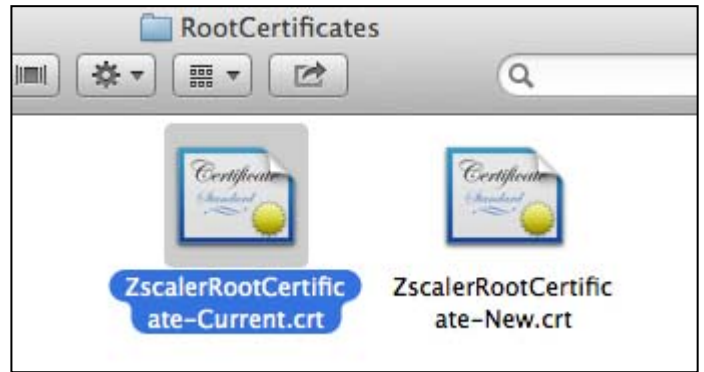
Mit **OK** alles bestätigen.



Führen Sie dieselbe Installation auch mit der Datei ZscalerRootCertificate-New.crt durch!

## Import für Safari

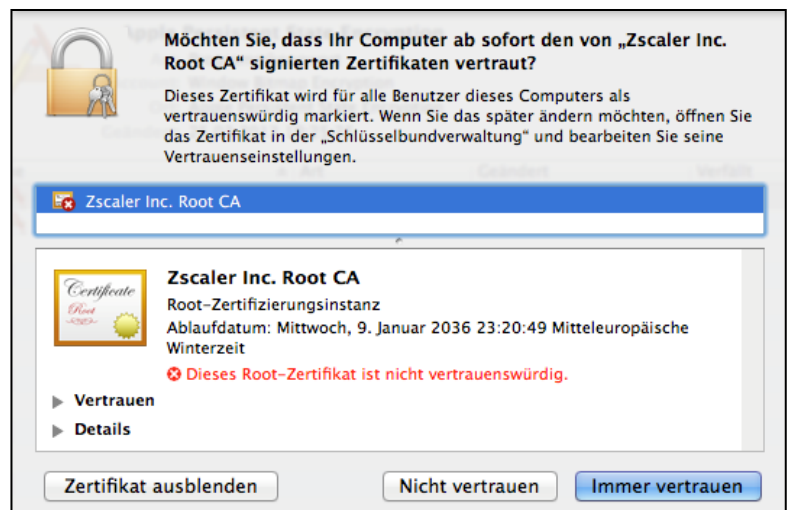
Loggen Sie sich als Administrator ein und Doppelklicken Sie auf die Datei ZscalerRootCertificate-Current.crt.



Dann dem Schlüsselbund **“System”** hinzufügen.



Abschliessend auf **“Immer vertrauen”** klicken und das Zertifikat ist installiert.



Führen Sie dieselbe Installation auch mit der Datei ZscalerRootCertificate-New.crt durch!