

SAI Konfiguration mit USG100

Beispiel by XTND AG



USG100
192.168.20.1

Server
192.168.20.2

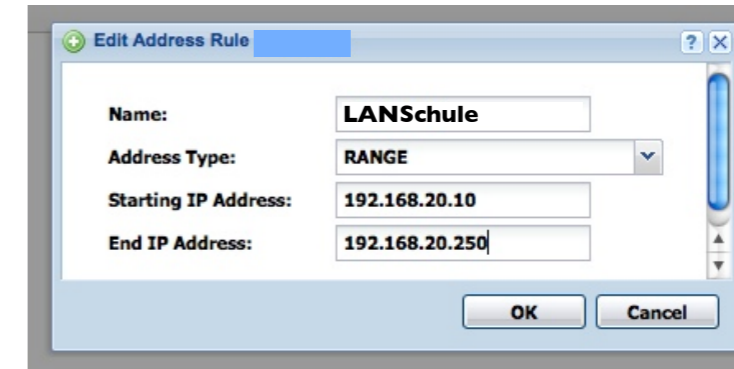
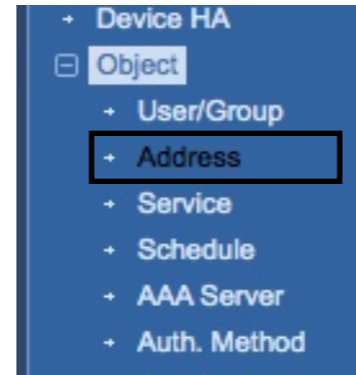


Cisco Router SAI
10.72.74.1

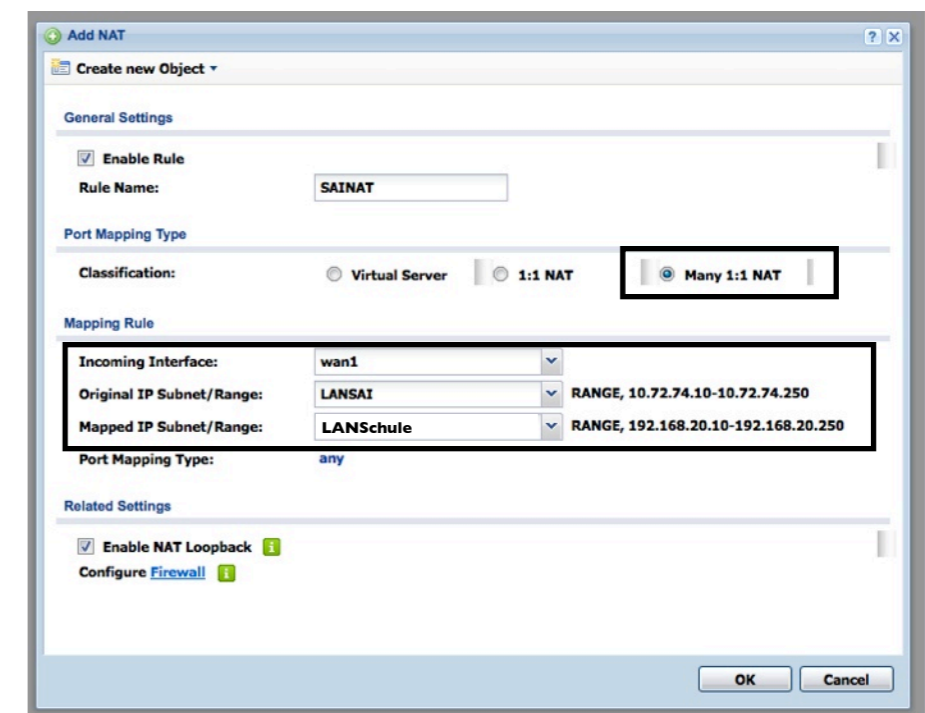
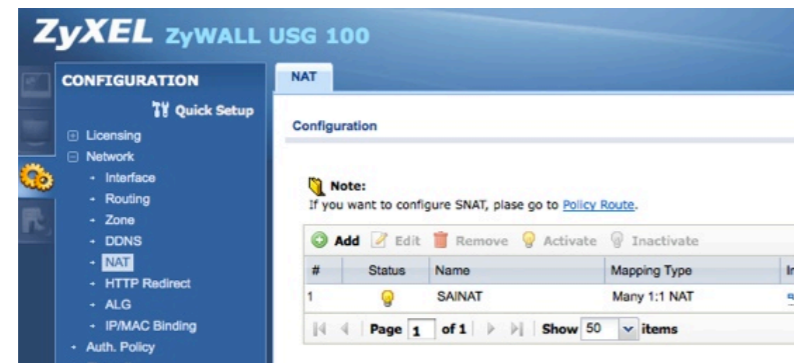
WAN Range SAI
10.72.74.1 - 254 /24

LAN Range schulintern
192.168.20.1 - 254 /24

A



B



A 2 Address-Objects erstellen: Siehe Screenshot, jeweils gleicher Rangebereich!

B NAT - Rule erstellen: Siehe Screenshot, Original-IP entspricht definiertem SAI-Range; zuvor erstelltes Object auswählen. Mapped-IP = internes Schulnetz